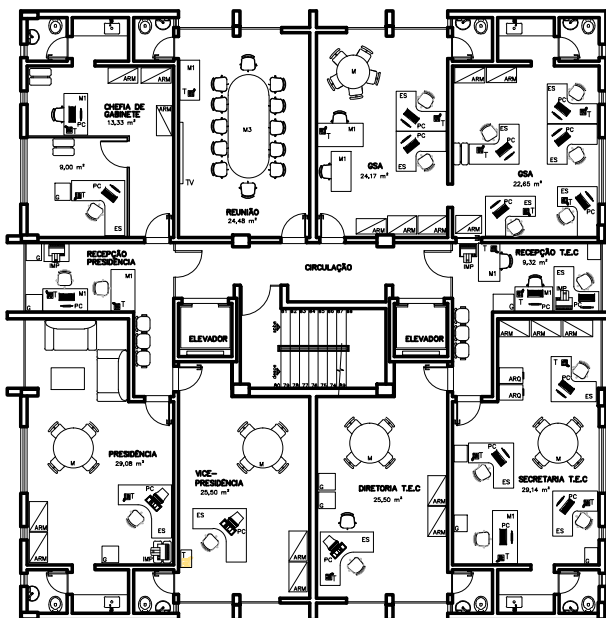


**PLANTA 6º PAVIMENTO**  
 ESCALA 1:100  
 ÁREA TOTAL OCUPADA: 313,28m<sup>2</sup>



**PLANTA 7º PAVIMENTO**  
 ESCALA 1:100  
 ÁREA TOTAL OCUPADA: 313,28m<sup>2</sup>

**LEGENDA SETORES/  
 Nº FUNCIONÁRIOS  
 7º PAVIMENTO**

SETORES	Nº FUNCIONARIOS
CHEFIA DE GABINETE	2
GSA	9
RECEPÇÃO TEC	3
SECRETARIA TEC	4
DIRETORIA TEC	1
VICE-PRESIDÊNCIA	1
PRESIDÊNCIA	1
RECEPÇÃO PRESIDÊNCIA	2

**LEGENDA GERAL:**


QUADRO DE MOBILIÁRIO				
ELEMENTO	COD.	DIMENSÃO (cm)	POTENCIA	VOLTAGEM
MESA	M	Ø 120	—	—
	M1	120x60	—	—
	M2	80x80	—	—
	M3	310x125	—	—
ARMÁRIO	ARM	90x50	—	—
ARQUIVO	ARQ	70x50	—	—
ESTAÇÃO TRÁS.	ES	135x135	—	—
ESTANTE	EST	95x40	—	—
IMPRESSORA	IMP	75x50	15	110/ 220
TELEFONE	T	—	—	—
COMPUTADOR	PC	—	100	110/ 220
GAVETEIRO	G	40x50	—	—
GELADEIRA	GD	60x60	110	110
MICRO-ONDAS	GD	52x46	1200	110
ESTEIRA	ET	52x125	1500	110
BICICLETA	B	38x90	—	—
MACA	MA	60x185	—	—
NÓBREAK	NO	90x185	4,5KVA	220
RACK	RACK	60x85	7000	220/110
TELEVISÃO	TV	117x76	500	110
CAFETEIRA	CF	110x45	600	110

**LEGENDA SETORES/Nº FUNCIONÁRIOS  
 6º PAVIMENTO**

SETORES	Nº FUNCIONARIOS
ACS 1	6
ACS 2	7
GTC/C.P.D.	4
ASSESSORIA DE QUALIDADE	6
AUDITORIA SECCIONAL 1	9
AUDITORIA SECCIONAL 2	3
PROCURADORIA 1	4
PROCURADORIA 2	6

**NOTAS:**

1) Os projetos presentes nestes anexos estão constando no edital, com objetivo de apresentar uma estimativa de área necessária à instalação da Administração Central e Laboratórios da Fundação Hemominas. Esses projetos são de caráter ilustrativo, devendo o layout sofrer alterações para atendimento à área física do prédio apresentado. Dessa forma, o dimensionamento da área apresentada deverá ser alterado.

CONTEÚDO:	TÍTULO:	ANEXO II - C LAYOUT EXISTENTE PRÉDIO ADM. CENTRAL Rua Grdo Pará, 882 - Sta. Efigênia	GERENTE DE INFRA-ESTRUTURA FÍSICA:	RENATHA SAMANTHA MARTINS BLASCO	APROVAÇÕES (ASSINATURA / SETOR / CARIMBO)	OUT/2016	
	CONTEÚDO:	LAYOUT/SERVIÇOS E ESPECIFICAÇÕES	ARQUITETA:	LUCIANA BARBALHO - CAU - A 88503-7 M.G		ARQUITETURA	
						03/09	