

REVISÃO	DESCRIÇÃO	DATA	PROJ. / VISA	APROVADO
0	EMISSÃO INICIAL			
1				
2				
3				
4				
5				
6				
7				
8				
9				
10				
11				
12				
13				
14				
15				

VENA LUNA COLUNA E COLUNA - COTA: 0,80/0,70-0,60

VENA LUNA COLUNA E COLUNA - COTA: 0,80/0,70-0,60

VENA LUNA COLUNA E COLUNA - COTA: 0,80/0,70-0,60

VENA LUNA COLUNA E COLUNA - COTA: 0,80/0,70-0,60

VENA LUNA COLUNA E COLUNA - COTA: 0,80/0,70-0,60

SIIEBLA Serviços de Engenharia

Emílio Baumgart Ltda

PROJETO DE INSTALAÇÃO DE HIDRANTES
Rua Bahia, nº 288 / Fone: (51) 3098-1111 / e-mail: siiebla@siiebla.com.br

PROJETO EXECUTIVO DE INSTALAÇÃO ELÉTRICA
4º PAVIMENTO - TORRES - PLANTA

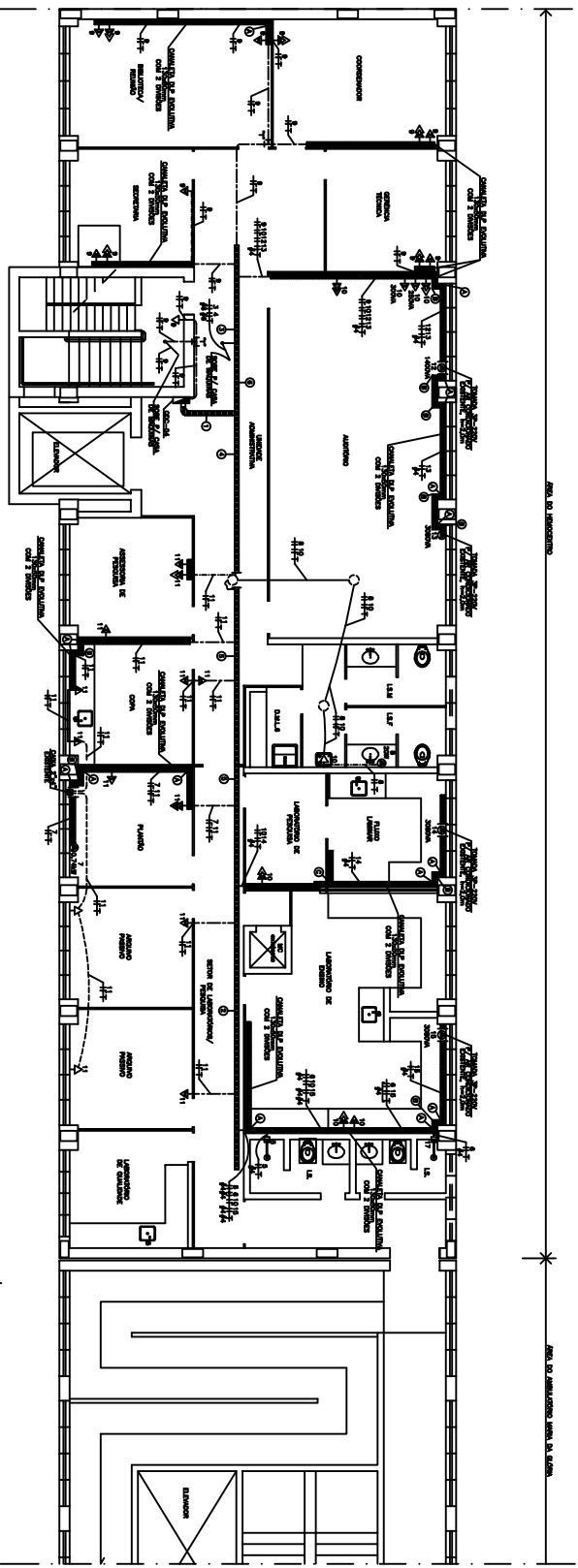
PROJETO ELABORADO POR: *[assinatura]*

PROJETO EXECUTIVO ELABORADO POR: *[assinatura]*

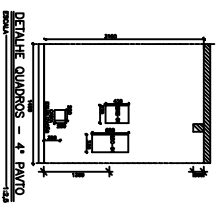
DATA DO PROJETO: 04/09

EMPRESA: HEMIMINAS

4º PAVIMENTO - PLANTA



- LEGENDA CABLETA DTP EVOLUTIVA**
- ① CONTATO RESISTIVO PARA CABLETA DTP EVOLUTIVA, 1x20x30mm
 - ② CONTATO RESISTIVO PARA CABLETA DTP EVOLUTIVA, 1x20x30mm
 - ③ 2º FASE CABLETA DTP EVOLUTIVA, 1x20x30mm



- CHAMADOS**
- ① *[símbolo]*
 - ② *[símbolo]*
 - ③ *[símbolo]*
 - ④ *[símbolo]*
 - ⑤ *[símbolo]*
 - ⑥ *[símbolo]*
 - ⑦ *[símbolo]*
 - ⑧ *[símbolo]*
 - ⑨ *[símbolo]*
 - ⑩ *[símbolo]*

NOTAS:

1 - FASE SENSIBILIZADA, VER ASSUREDO 02-07-08-05.

2 - 2ª FASE, VER ASSUREDO 02-07-08-05.

CASA DE MÁQUINAS - PLANTA

